



HOTEL LE GRAND CHÊNE - GIÈVRES - SUD VAL DE LOIRE - SOLOGNE

HOTEL LE GRAND CHÊNE - GIÈVRES

Bienvenue dans notre hôtel et nos 20 chambres à
Gièvres - Sud Val de Loire

<https://hotel-legrandchene-sologne.fr>



Le Grand Chêne







☎ 02 54 98 61 70

A Hotel Le Grand Chêne - Gièvres: ZA Les Grands Chênes, RN 76 41130 GIEVRES

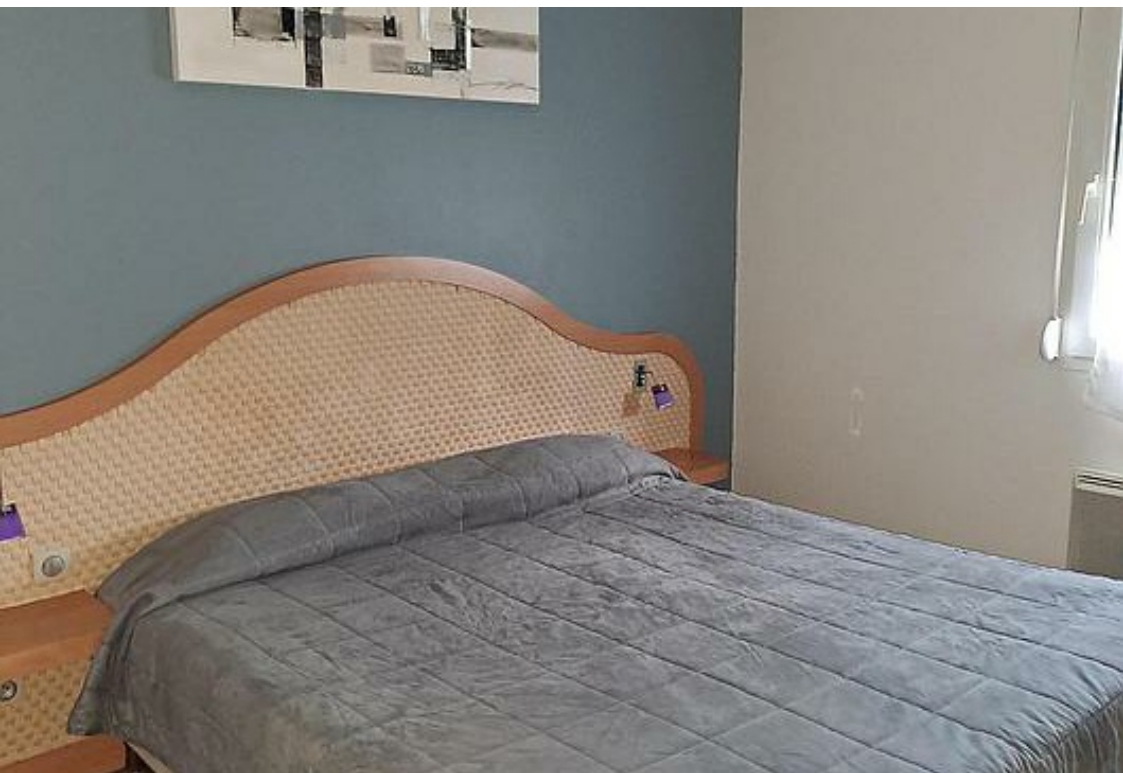




Hotel Le Grand Chêne - Gièvres

-  Chambre Simple (1 personne)  Chambre Double (2 personnes)
-  Chambre Lits Jumeaux (2 personnes)
-  Chambre Double - Accessible aux Personnes à Mobilité Réduite (2 personnes)
-  Chambre Triple (3 personnes)  CHAMBRE QUADRUPLE

Situé aux portes de la Sologne, l'hôtel dispose, dans un cadre calme et de verdure, de 20 chambres tout confort, insonorisées et de plain-pied, pour un séjour découverte du patrimoine, de la nature, de la gastronomie et de nombreux loisirs en Loir-et-Cher. Pêche à proximité (2 km).



Infos sur l'établissement

 *Communs*

 *Activités*


 *Réseaux*

Accès Internet

 *Stationnement*

Parking

Parking privé

 *Services*

 *Extérieurs*

Terrain de pétanque

Table de ping pong



Chambre Simple (1 personne)



Chambre



0

personne



1

chambre



17

m2

Chambres

Chambre(s): 1
Lit(s): 1

dont lit(s) 1 pers.: 1
dont lit(s) 2 pers.: 0

*Salle de bains / Salle
d'eau
WC*

Salle(s) d'eau (avec douche): 1

Cuisine

Autres pièces

Media

Autres équipements

Chauffage / AC

Exterieur

Divers



Chambre Double (2 personnes)



Chambre



2

personnes



7

chambres



17

m2

Chambres

Chambre(s): 7
Lit(s): 1

dont PMR : 1
dont lit(s) 1 pers.: 0
dont lit(s) 2 pers.: 1

*Salle de bains / Salle
d'eau
WC*

Salle(s) d'eau (avec douche): 5

Cuisine

Autres pièces

Media

Autres équipements

Chauffage / AC

Exterieur

Divers



Chambre Lits Jumeaux (2 personnes)



Chambre



2

personnes



1

chambre



17

m2

Chambres

Chambre(s): 1

Lit(s): 2

dont lit(s) 1 pers.: 2

dont lit(s) 2 pers.: 0

Salle de bains / Salle d'eau

Salle de bains avec douche

Salle(s) d'eau (avec douche): 1

WC

Cuisine

Autres pièces

Media

Canal +

Autres équipements

Chauffage / AC

Exterieur

Divers



Chambre Double - Accessible aux Personnes à Mobilité Réduite (2 personnes)



Chambre



2

personnes



1

chambre



17

m2

Chambres

Chambre(s): 1
Lit(s): 1

dont lit(s) 1 pers.: 0
dont lit(s) 2 pers.: 1

*Salle de bains / Salle
d'eau
WC*

Salle de bains avec douche

*Cuisine
Autres pièces
Media*

Canal +

*Autres équipements
Chauffage / AC
Exterieur
Divers*



Chambre Triple (3 personnes)



Chambre



3

personnes



7

chambres



17

m2

Chambres

Chambre(s): 7

Lit(s): 2

dont lit(s) 1 pers.: 1

dont lit(s) 2 pers.: 1

Salle de bains / Salle d'eau

Salle de bains avec baignoire

Salle de bains avec douche

Salle(s) de bains (avec baignoire): 2

Salle(s) d'eau (avec douche): 5

WC

Cuisine

Autres pièces

Media

Canal +

Autres équipements

Chauffage / AC

Exterieur

Divers



CHAMBRE QUADRUPLE



Chambre



0

personne



2

chambres



18

m2

Chambres

Chambre(s): 2
Lit(s): 3

dont lit(s) 1 pers.: 2
dont lit(s) 2 pers.: 1

Salle de bains / Salle d'eau

Salle(s) de bains (avec baignoire): 1
Salle(s) d'eau (avec douche): 1

WC

Cuisine

Autres pièces

Terrasse

Media

Canal +
Wifi

Télévision

Autres équipements

Chauffage / AC

Chauffage

Exterieur

Divers

A savoir : conditions de la location

<i>Arrivée</i>	check in à partir de 14h check-out à 11h
<i>Départ</i>	
<i>Langue(s) parlée(s)</i>	Anglais
<i>Annulation/Prépaiement/Dépot de garantie</i>	
<i>Moyens de paiement</i>	Cartes de paiement Chèques Vacances Espèces Virement bancaire
<i>Petit déjeuner</i>	le petit-déjeuner sous forme de buffet est à 8.95 € /pdj
<i>Ménage</i>	
<i>Draps et Linge de maison</i>	Draps et/ou linge compris
<i>Enfants et lits d'appoints</i>	Lit bébé
<i>Animaux domestiques</i>	Les animaux sont admis. un supplément de 3.00 € est appliquée par animal et par jour

Tarifs (au 22/03/24)

Hotel Le Grand Chêne - Gièvres

n°1 : **Chambre Simple (1 personne)** : tarifs standard pour 1 pers en lit simple pour 1 personne n°2 : **Chambre Double (2 personnes)** : tarifs standard pour 2 personnes en lit double n°3 : **Chambre Lits Jumeaux (2 personnes)** : tarifs standard pour 2 personnes en 2 lits jumeaux (2 lits simples) n°4 : **Chambre Double - Accessible aux Personnes à Mobilité Réduite (2 personnes)** : tarifs standard pour 2 personnes en lit double (il est possible de faire 2 lits simples avec un supplément de 5.00 €) n°5 : **Chambre Triple (3 personnes)** : tarifs standard pour 3 personnes avec un lit double et un lit simple n°6 : **CHAMBRE QUADRUPLE** .

Tarifs en €:	Tarif 1 nuit en semaine (L, M, M, J, D)						Tarif 1 nuit en weekend (V ou S)						Tarif 2 nuits weekend (V+S)						Tarif 7 nuits semaine					
Unité de location	n°1	n°2	n°3	n°4	n°5	n°6	n°1	n°2	n°3	n°4	n°5	n°6	n°1	n°2	n°3	n°4	n°5	n°6	n°1	n°2	n°3	n°4	n°5	n°6
du 18/01/2024 au 31/12/2024	52€	64€	66€	64€	73€		57€	66€	68€	66€	78€													

Mes recommandations



Bar le commerce

5 place du commerce

MONTRICHARD VAL DE CHER

Brasserie, cuisine française



Cafe du centre

40 rue Nationale

MONTRICHARD VAL DE CHER

Restaurant, bar brasserie, cuisine française



Borne de Pruniers en Sologne

☎ 02 54 96 60 53
Square Charles de Gaulle

3.0 km
PRUNIERS-EN-SOLOGNE

Les bornes sont équipées de deux prises, une prise de type 2 délivrant une puissance de charge de 18 kWh, et une prise domestique de 3 kWh. Les utilisateurs occasionnels peuvent recharger leur véhicule en se connectant sur un site internet dédié avec leur smartphone (coût forfaitaire 3,25 € de l'heure). L'accès est également possible par abonnement, au service Virta, ou via d'autres opérateurs de mobilité, au tarif forfaitaire de 2,50 € de l'heure. Ainsi, depuis mi-janvier, les bornes du Sidelc sont accessibles aux possesseurs du Pass Chargemap.

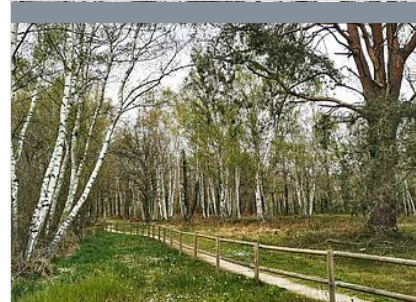


" Laser Game en extérieur " animations et stages - Terranima

☎ 06 80 38 58 56
Saugirard Cedex 2449
<http://www.terranima.fr>

4.2 km
PRUNIERS-EN-SOLOGNE

Avec Terranima vous allez vivre vos missions comme sur un véritable théâtre d'opération en extérieur, vous aller vibrer au rythme des rafales de votre arme et entendre les balles siffler au dessus de votre tête ! Et tout cela sans danger, et sans projectile. Tous public, à partir de 9 ans. Egalement le Laser Game dans versions uniques : "Underground laser-game" sur réservation, à partir de 12 ans : un événement en mode paranormal dans un labyrinthe troglodyte ! Egalement : "FORTNITE LASER GAME" , une aventure unique sur 2 jours comme dans le jeu du même nom !



Le sentier des Mares - Le chêne

☎ 02 54 76 27 18
Route de Billy - Terrain communal du Chêne
www.sologne-nature.org

2.7 km
PRUNIERS-EN-SOLOGNE

Le sentier d'interprétation est aménagé sur le terrain communal du Chêne, en Espace Naturel Sensible. Il rassemble plusieurs milieux naturels (mare, forêt, prairie, étang) abritant, une richesse floristique et faunistique importante. Le parcours de 300 m est agrémenté de panneaux en couleurs, en relief et en braille. Ouvert à tous, le site appartient à la commune de Pruniers en Sologne, situé dans le sud du département à 7 km de Romorantin. Les sentiers d'interprétation sont accessibles aux personnes en situation de handicaps. Il est utilisé par l'association «Sologne Nature Environnement» pour des découvertes pédagogiques et les sorties qu'elle encadre avec de nombreux centres pour personnes à mobilité réduite.

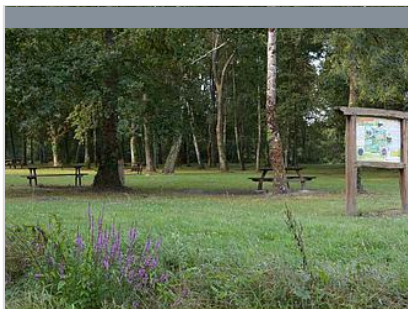
Mes recommandations (suite)

Découvrir le Sud Val de Loire

A voir, à faire

OFFICE DE TOURISME SUD VAL DE LOIRE
WWW.SUDVALDELOIRE.FR

Sud
Val de Loire



Site de Baltan

☎ 02 54 76 27 18

Route de Theillay

🌐 <http://www.sologne-nature.org>

12.2 km

📍 VILLEHERVIERS



Un espace naturel sensible, ouvert toute l'année, situé en bordure de la Sauldre avec un parcours de 1,3 km ponctué de six bornes pédagogiques, qui permettent de découvrir, ou redécouvrir, les différents milieux naturels solognots (mare, rivière, forêt, lande et prairie), mais aussi les animaux et plantes qui les caractérisent. Possibilité de visite accompagnée (pour individuel et groupe) et programme d'animations estivales, sur demande auprès de Sologne Nature Environnement (SNE). Egalement : aire de pique-nique, ponton de pêche.



